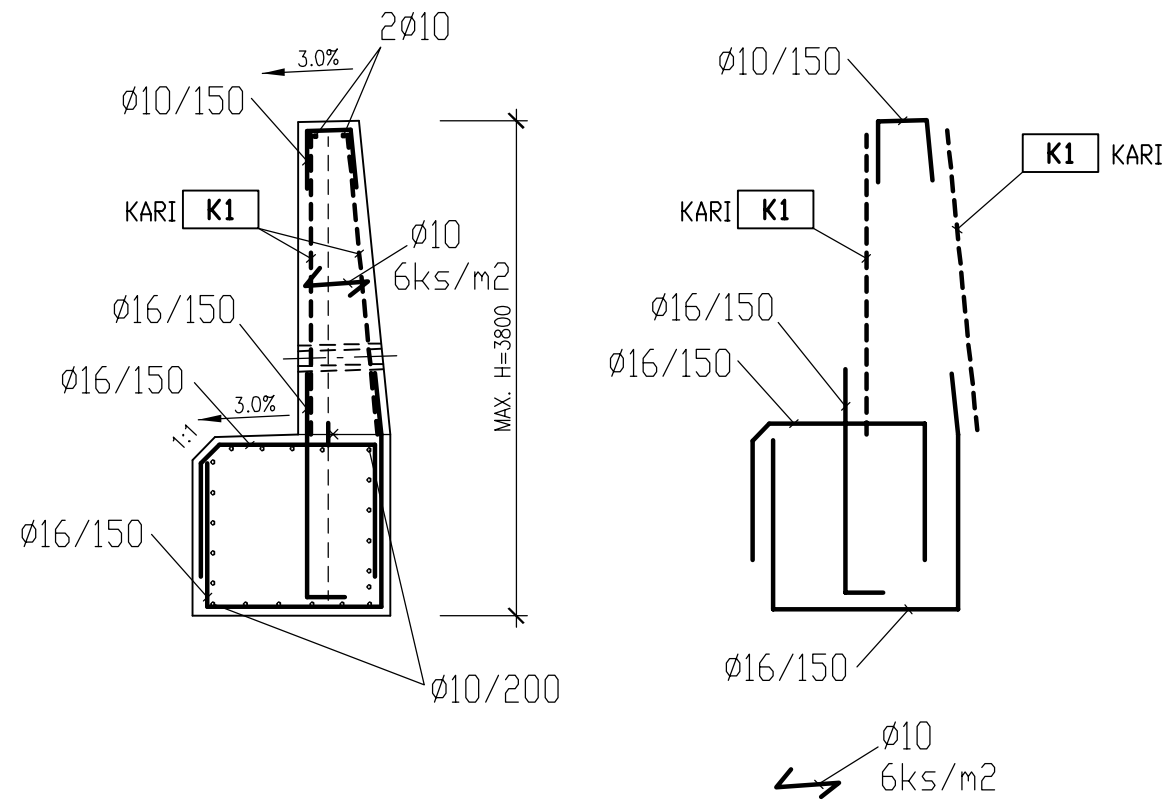
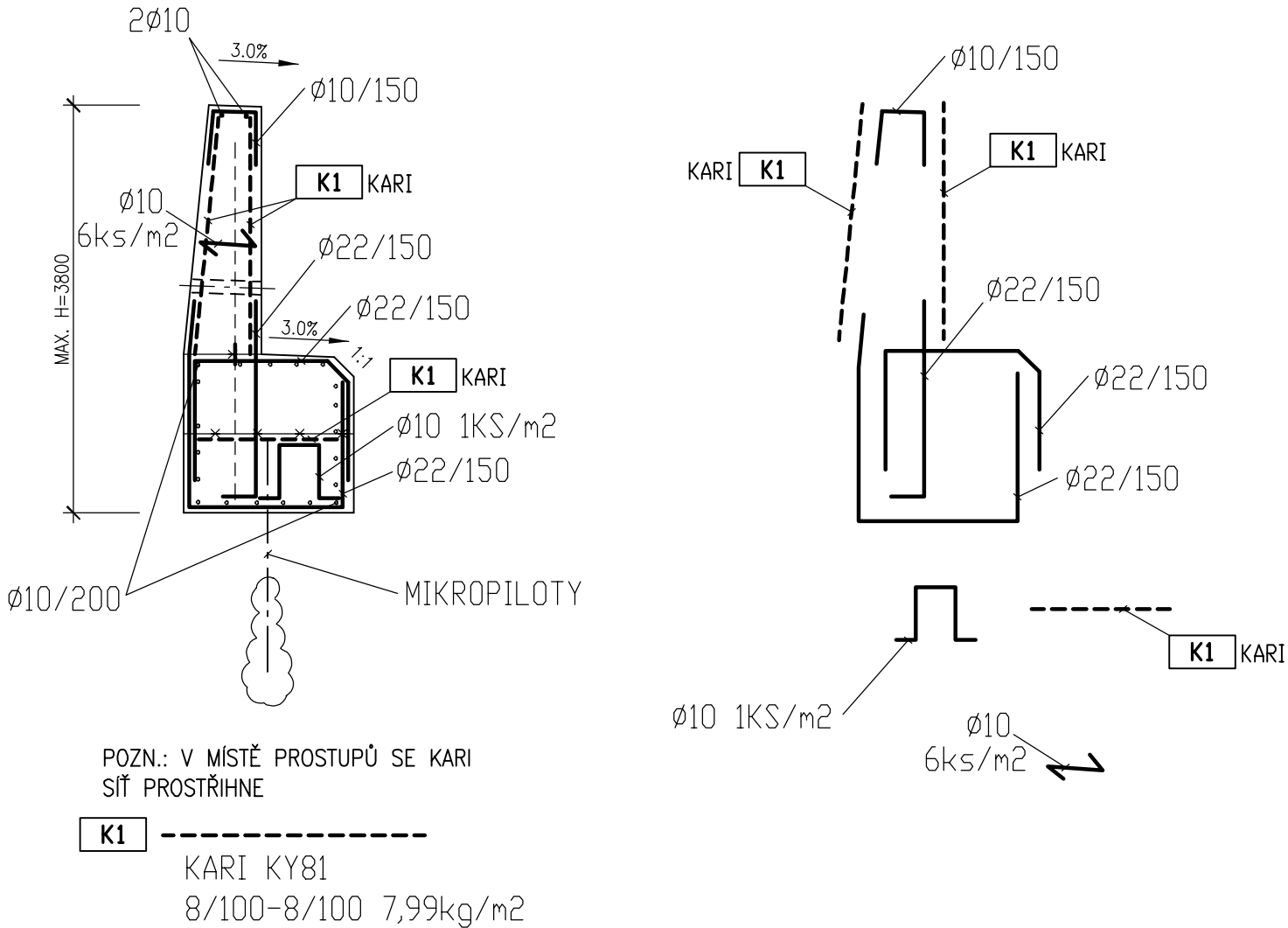


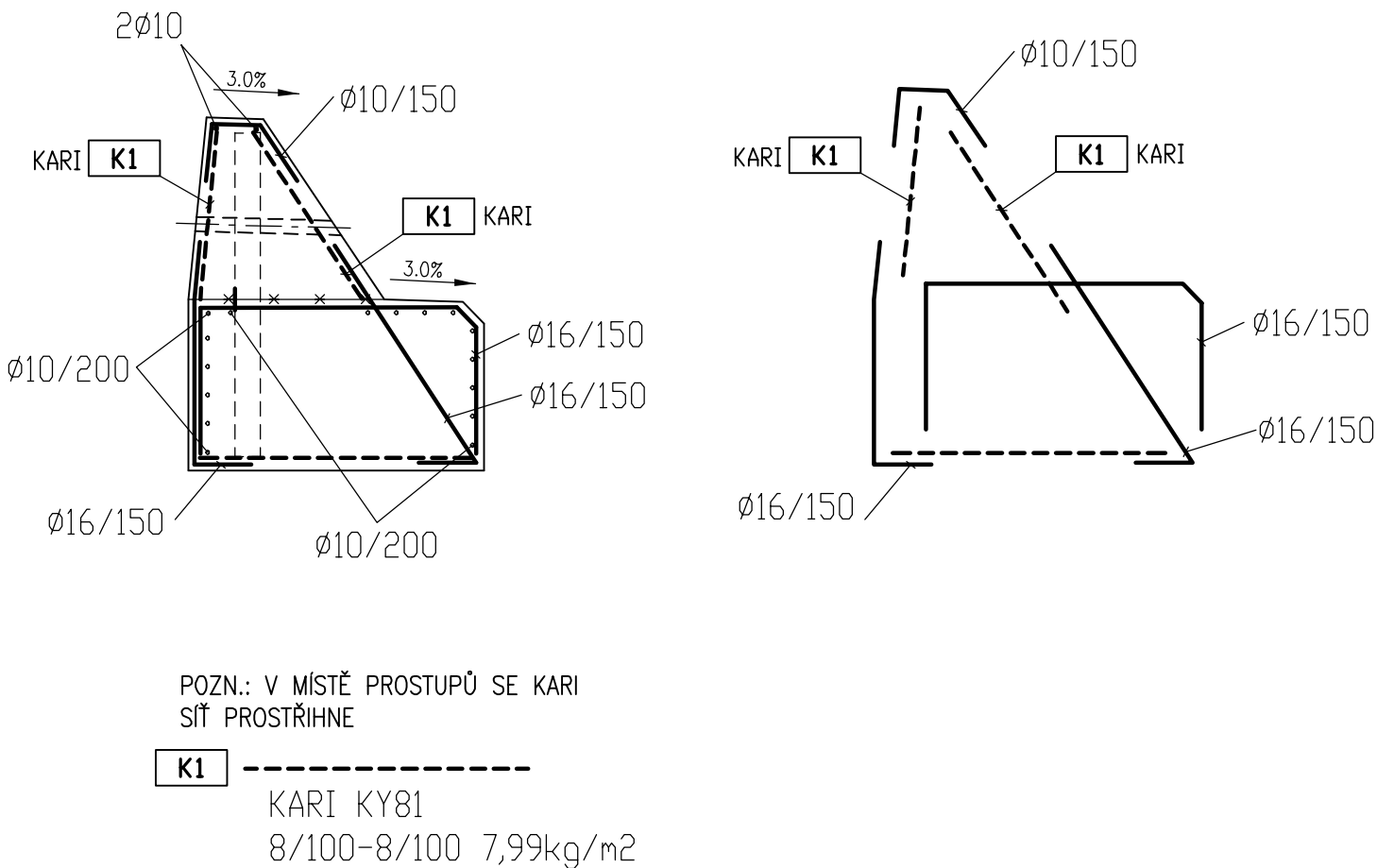
ŽB ZEĎ V BĚŽNÉ TRASE S MATRICÍ  
ŘEZ  
M 1:50



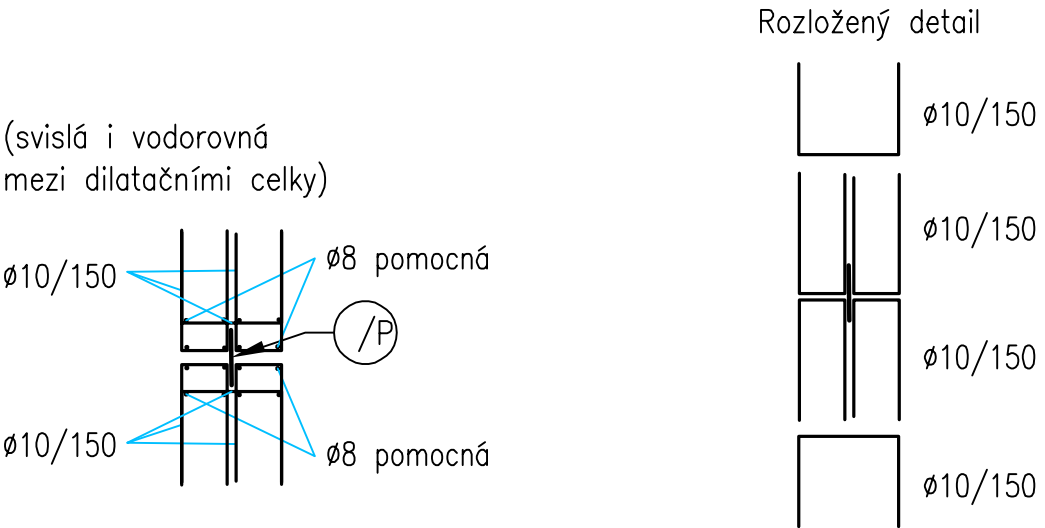
MOSTNÍ PILÍŘ  
ŘEZ  
M 1:50



ŽB NÁBŘEŽNÍ ZEĎ S KAMENNÝM  
OBKLADEM  
ŘEZ 2-2  
M 1:50



Detail u dilatační spáry



POZNÁMKA:

POPIS VÝZTUŽE Ø10/150 – Ø R10 po 150 mm  
POPIS VÝZTUŽE Ø10/200 – Ø R10 po 200 mm  
POPIS VÝZTUŽE Ø16/150 – Ø R16 po 150 mm

KRYTÍ VÝZTUŽE MIN. 50 mm  
KRYTÍ PRUTŮ JE UVAŽOVÁNO VŽDY K VNĚJŠÍ HRANĚ VÝZTUŽE  
KRYTÍ KE GUMĚ 20 mm  
KRYTÍ POD MATRICEMI BUDE 45 mm OD NEJHLUBŠÍ SPÁRY V IMITACI KAMENNÉHO ZDIVA  
BETON C 30/37 XC4 XF3  
OCEL 10 505 (R)

TĚSNÍCÍ PRVKY V ŽELEZOBETONU:  
– PODROBNĚ VIZ PŘÍLOHY VÝKRESY TVARU

